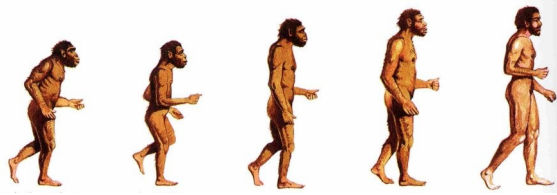


**Test sur les hominidés**



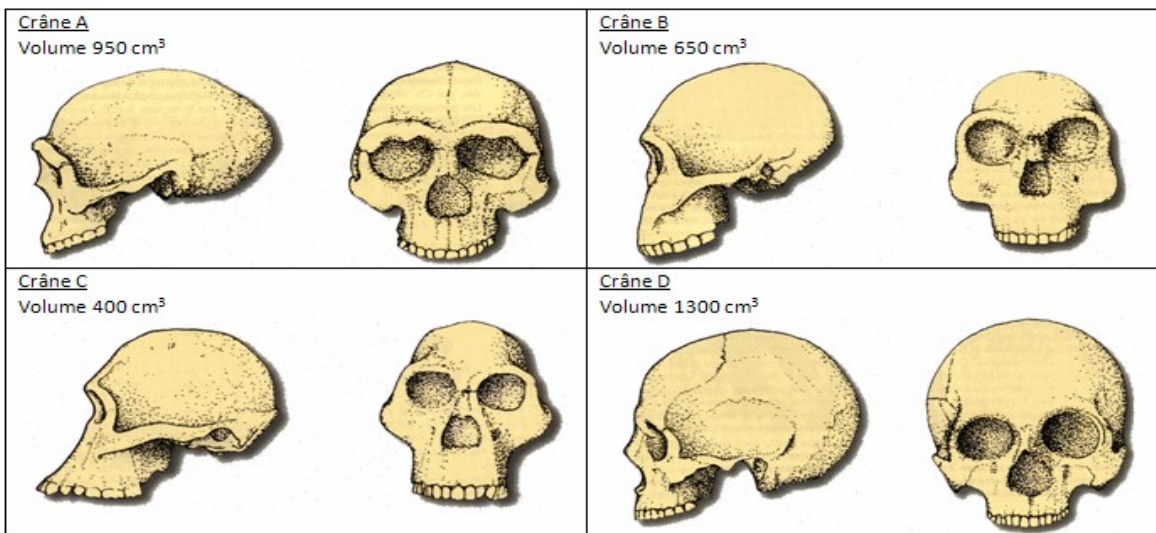
1) Dans cette liste de nos lointains ancêtres, biffe ceux qui ne sont pas du genre homo, c'est à dire ne faisant pas partie des hominidés, de la lignée humaine.

homo erectus      homo habilis      dryopithèque      ramapithèque      australopithèque  
\_\_\_\_\_ /2

**2) La tête**

Voici une série de crânes, à qui appartiennent ils ? Place les réponses suivantes au bon endroit. Australopithèque, homo habilis, homo erectus, homo sapiens sapiens.

1) \_\_\_\_\_ 2) \_\_\_\_\_



3) \_\_\_\_\_ 4) \_\_\_\_\_

**3) Le feu**

Dessine un feu au dessus des hominidés qui étaient capables d'allumer un feu



\_\_\_\_\_ /4

**Australopithèque      Homo habilis      Homo erectus      Homo neandertalis      Homo sapiens sapiens**

**Entoure la bonne réponse.** Quand la maîtrise du feu a t-elle eu lieu ? Il y a environ

20 ans      100'000 ans      400'000 ans      1'000'000 d'années      1'500'000 ans

\_\_\_\_\_ /3

## Le feu suite

Quels avantages procure le feu à nos ancêtres. Donne deux exemples en formant des phrases

1) \_\_\_\_\_

2) \_\_\_\_\_



\_\_\_/2

## 4) L'habitat

Quels hominidés ne sont pas capables de construire une petite cabane faite de branches pour s'y abriter ?

\_\_\_\_\_



\_\_\_/1

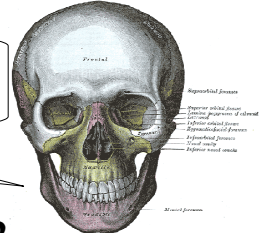
## 5) Qui suis-je ?

Je te ressemble, toutefois mon espèce a disparu il y a 30'000 ans environ.



Je suis un \_\_\_\_\_ enfant

Mon crâne est celui d' \_\_\_\_\_



\_\_\_/2

## 6) Complète le tableau suivant en mettant une croix au bon endroit

	Australo-pithèque	Homo Habilis	Homo Erectus	Homo Neandertalis	Homo sapiens
Porte des habits					
Enterre ses morts					
A peur du feu					

\_\_\_/6

## BONUS

Que signifie australopithèque ? \_\_\_\_\_

\_\_\_/1